



JR 東日本グループのジェイアール東日本都市開発と日本ホテルが連携

JR 東日本グループ 5 ホテルのご宿泊のお客さまへ高架下 3 施設のショッピングなどがお得になる特典サービスを提供
サービス開始 2023 年 9 月 1 日（金）からスタート

JR 東日本が保有する鉄道用地の管理、高架下・駅近接用地における商業等の開発及び駅ビルの運営を行う株式会社ジェイアール東日本都市開発（東京都渋谷区代々木 2-2-2 代表取締役社長 根本英紀）と、首都圏を中心にホテルを展開する日本ホテル株式会社（豊島区西池袋 1-6-1 代表取締役社長 里見雅行）は、「東京ステーションホテル」「メトロポリタンホテルズ対象 2 施設 [エドモント（飯田橋）・丸の内]」「JR 東日本ホテルメッツ対象 2 施設 [渋谷・秋葉原]」のご宿泊者さまへ、対象高架下施設「日比谷 OKUROJI」「2k540 AKI-OKA ARTISAN」「両国-江戸NOREN」にて利用可能な特典サービスの提供を開始いたします。

特典サービスはホテルにて配布・設置されているインフォメーション内のQRをスマートフォンで読み取ると画面に表示され、対象高架下施設ご利用時に提示する事で、会計金額より 5～10%割引や、飲食店での食事利用時にワンドリンクプレゼントなどのサービスを受けられます。鉄道と一体となった 100 年もの歴史を感じられる高架下施設で新たなショッピングなどの体験が出来る「東京の OLD & NEW」をお得にお楽しみいただけます。



カードイメージ

ご宿泊者さま向け特典サービス内容 概要

- 【対象施設】** 高架下施設：「日比谷 OKUROJI」「2k540 AKI-OKA ARTISAN」「両国-江戸NOREN」
ホテル施設：「東京ステーションホテル」「ホテルメトロポリタン エドモント」「ホテルメトロポリタン 丸の内」
「JR 東日本ホテルメッツ 渋谷」「JR 東日本ホテルメッツ 秋葉原」
- 【特典サービス内容】** 対象ホテルをご利用いただき、案内カードや客室内のインフォメーションからスマートフォンにて専用QRを読み込み、表示された特典画面を対象高架下施設ご利用時にご提示いただくと、会計金額より 5～10%割引サービスや、飲食店での食事利用時にワンドリンクプレゼントなどのサービスをご提供します。
※特典内容は変更する場合がございます
- 【開始時期】** 2023 年 9 月 1 日（金）からスタート

対象高架下施設



日比谷OKUROJI

東京都千代田区内幸町一丁目7番1号
JR有楽町駅 日比谷口より徒歩6分
JR新橋駅 日比谷口より徒歩6分



日比谷の奥にひそむ、通な大人の通り道。そこは、明治生まれの煉瓦アーチを活かした、深いこだわりが集う、300mの高架下空間。

◎WEBサイト <https://www.jrtk.jp/hibiya-okuroji/>



2k540 AKI-OKA ARTISAN

東京都台東区上野 5-9-23
JR秋葉原駅 電気街口より徒歩6分
JR御徒町駅 南口より徒歩4分



「ものづくり」をテーマとした、工房とショップがひとつになったスタイル、ここでしか買えない商品、ものづくりの体験が出来るワークショップなど、さまざまな個性あふれるお店が集まります。

◎WEBサイト <https://www.jrtk.jp/2k540/>



-両国-江戸NOREN

東京都墨田区横網一丁目3番20号
JR総武線 両国駅西口直結



「美味しさと文化の今を江戸空間でつなぐ」をコンセプトに、多様な食を歴史ある両国駅の旧駅舎に、江戸の町屋を意識した吹抜け空間と、火の見櫓、原寸大の土俵を前にお楽しみください。

◎WEBサイト <https://www.jrtk.jp/edonoren/>

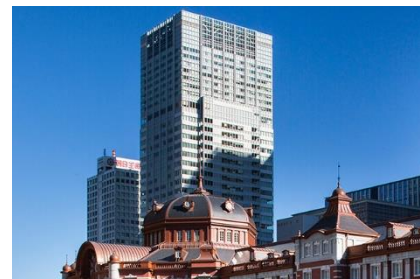
対象ホテル



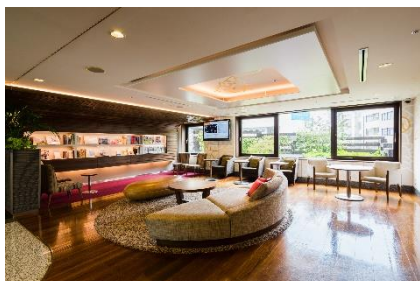
東京ステーションホテル
JR東京駅 丸の内南口直結



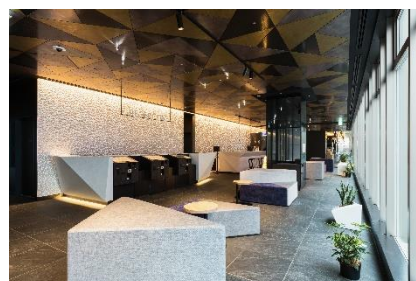
ホテルメトロポリタン エドモント
飯田橋駅・水道橋駅より徒歩5分



ホテルメトロポリタン 丸の内
JR東京駅 日本橋口直結



JR東日本ホテルメッツ 渋谷
JR渋谷駅 新南口より徒歩1分



JR東日本ホテルメッツ 秋葉原
JR秋葉原駅 電気街南口より徒歩1分

【お問い合わせ先】

株式会社ジェイアール東日本都市開発 総武支社

電話番号：047-325-0115 担当者：企画総務部 熊谷 (a-kumagai@jrtk.co.jp) ・開発管理一部 横尾 (k-yokoo@jrtk.co.jp)

日本ホテル株式会社

電話番号：03-6912-6741 担当：マーケティング部 (pr@nihonhotel.com)